

社会福祉法人  
協立いつくしみの会

事業案内

地域に根ざして



<http://www.karipu.jp/>

社会福祉法人 協立いつくしみの会

# 法人のあゆみと事業内容

## 誕生までの足どり

特別養護老人ホームかりぶ・あつべつは、誰もが人間としての尊厳を守られ、安心して老いることができる社会をめざし、10年の歳月をかけ1万人を超えるひとびとの浄財をあつめて建設され1994年に開設しました。

## 特養を母体に 在宅を強化

特養開設の前年に設立した社会福祉法人協立いつくしみの会は、地域の高齢者福祉を支えるべく、デイサービスセンターかりぶ、特別養護老人ホームかりぶ・あつべつ（短期入所）、ヘルパーステーションかりぶ、訪問看護ステーションかりぶ、指定居宅介護支援事業所かりぶの在宅事業も発展させてきました。

2002年札幌市からの委託を受け高齢者生活支援ハウスえみなを開設、また認知症専門のデイサービスセンターあけのわを開設しました。

## もみじ台団地に ケアセンター開設

厚別区内でも特に高齢化が進むもみじ台地域の切実な要求に応え、2005年12月にケアセンターかりぶ・もみじ台を開設。ショートステイメイプルハウス、ヘルパーステーションかえで、デイサービスもみじの家、居宅介護支援事業所メイプルかりぶの4事業を展開。

## 上野幌に ケアセンター開設

2011年10月には、3か所目の拠点として、ケアセンターかりぶ・上野幌を開設。サービス付き高齢者向け住宅ぼろかを運営。小規模多機能ホームかりぶ、デイサービスののかを併設し地域の高齢者の生活を支えています。

また2006年より、介護保険対象外の「生活支援事業」も行い、地域の介護要求に応える努力を続けています。

## かりぶの宣言

### 設立への思いを受けとめて

●かりぶ・あつべつは地域のみなさんの熱い思いで設立されたことをしっかりと受け止めて、これからも共に発展させていきます。

### その人らしさを大切に

- 障害があっても、認知症になっても遠慮しないで暮らせる地域社会と施設をめざします。
- 一人ひとりの人権を尊重し、その人らしく自由にいきいきと暮らせる施設をめざします。
- その人の生きてきた時代と人生から学び、共感する姿勢を大切にします。
- 介護する人、される人ではなく共に生活をつくりあげます。
- 安全・安心できるケアで信頼と笑顔あふれる施設になります。
- 人間観、高齢者観を学び、科学的なケアを追求します。

### 明るい職場づくり

- みんなで話し合い、みんなで実行する職場をつくります。
- 自分の意見を持ち、仲間を尊重し、チームケアを追求します。
- 技術の向上をめざし、ともに学びあい育ちます。
- いきいき、わくわく、のびのびと働ける職場環境づくりをめざします。

### 憲法を守る

●憲法を大切に、平和と人権を守るため努力します。

### 社会保障の充実をめざして

- 住み慣れたまちで、年をとっても安心して生活できる社会保障の充実に努力します。
- お金のあるなしで差別されない社会保障制度をつくるために頑張ります。

### 地域の中へ

- 一つ一つのつながりを大切に、地域に開かれ、とけこんだ施設づくりをめざします。
- 地域の人々とともに考え、安心して暮らせるまちづくりの輪をひろげます。

社会福祉法人 協立いつくしみの会



# 特別養護老人ホーム かりふ・あつべつ

日常生活で常に介護が必要な状態で、ご家庭での生活を続けることが困難な方のための療養・生活の施設です。

重度の介護や医療が必要とされていても、一人ひとりの「その人らしい生活づくり」をケアの基本にしています。医師、看護師、ケアワーカー、介護支援専門員、生活相談員、管理栄養士、調理員、事務員の他職種が連携し、食べること、少人数グループでの「なじみの関係の生活」を通して、最期まで豊かな生活を送れるよう支援します。

また、家族会も開設時より設立され、ご家族の要望や入居者の住みよい生活づくりのために運営しています。季節の行事を楽しみながら、安心・安全の生活作りをお手伝いします。(定員80名)

## 《ご入居のお申し込みについて》

ご入居を希望される場合は、事前にご連絡ください。担当の職員より、お申し込みの詳細についてご説明させていただきます。

■お申し込み連絡先 / ☎ (011) 896-1165



特別養護老人ホーム：定員80名 ショートステイ：定員10名

あなたの暮らしを、私たちが総合的にお手伝いします。

# かりぷ・あつべつ 併設在宅事業

〒004-0055 札幌市厚別区厚別中央5条6丁目5-20

☎(011)896-1165(代表)



## デイサービスセンター かりぷ

1日25名前後の方がご利用されている一般型のデイサービスです。

- 介護保険の認定を受けている要支援1～要介護5の方が利用できます。
- ご自宅の玄関まで職員が送り、迎えいたします。車いすの方も安心してご利用できます。
- 安心して入浴することができます。(リフト浴、ミスト浴完備)
- 運動やゲーム、カラオケ、手工芸、麻雀、オセロ、トランプなど好きなレクをして過ごせます。季節を感じる行事も行っています。
- インシュリンや胃ろうなど医療的管理が必要な方もご相談ください。
- 1日体験利用ができますのでお気軽にご相談ください。

●お問い合わせ先 ☎(011)896-1165

体験利用も随時受付中

## ヘルパーステーション かりぷ

ホームヘルパーがご自宅に訪問して、日常生活のお手伝いをします。

- 住み慣れた自宅で暮らしたいというご利用者様の思いや生活スタイルを大切に、お一人お一人の状態にあわせながら食事や排泄介助等の身体介護、その他買い物や掃除・洗濯等の日常生活に関わるお手伝いをいたします。
- 必要に応じてケアマネジャー、主治医、看護師さんとも連携。チームで介護にあたります。

●お問い合わせ先 (直通) ☎(011)894-6003

## デイサービスセンター あけのわ

認知症専門のデイサービスです。

住み慣れた地域での生活が維持でき、持っている力を発揮できる場所となるよう心がけ支援しています。

いつでも体験利用できますのでお気軽にご相談ください。

●お問い合わせ先 (直通) ☎(011)894-3636



## 特養養護老人ホーム かりぷ・あつべつ ショートステイ

1日定員10名 お泊まりのサービスです。

1泊から長めの利用まで、ご本人の希望時だけでなく、ご家族の用事や休息を目的としたご利用ができます。ご家族様に代わってお風呂やお手洗い、健康管理などの日常的な介護を行い、お食事は毎日厨房で調理した温かいご飯を提供いたします。特殊浴槽を設置していますので、寝たきりの方でも入浴ができます。ご利用時は自宅から施設まで送迎が可能です。ぜひ一度ご利用ください。

●お問い合わせ先 ☎(011)896-1165

## 訪問看護ステーション かりぷ

在宅での医療管理はおまかせください。

病気のこと、お体の調子で心配なこと聞かせてください。お宅を訪問して、お身体の調子、心配事を一緒に考えましょう。

24時間対応体制。土曜日・祝日も営業しています。

●お問い合わせ先 (直通) ☎(011)896-8480



温かい雰囲気  
の看護師さんに  
ホッとさせられ  
癒されています。

## 居宅介護支援事業所 かりぷ

介護保険を利用する際の手続きなど介護に関する生活相談の事業所です。

介護保険のこと、自宅での生活のこと、ご相談ください。ケアマネジャー(介護支援専門員)がかけつけます。お待ちしております。

●お問い合わせ先 (直通) ☎(011)894-3300



「住みなれた街で安心して暮らしたい」という声に応えます。

# ケアセンターかりふ・もみじ台

〒004-0013 札幌市厚別区もみじ台西3丁目1-8

☎(011)899-7711 (代表)



## ショートステイ メイプルハウス

1日定員20名 お泊りのサービスです。

- 要介護認定を受けられた方の短期間・一時的・定期的に宿泊できるサービスです。
- 例えば、ご家族の急な用事、ご家族の介護疲れ、ひとり暮らしが不安になった時などにご利用できます。
- お風呂、おトイレ(排泄)、お食事や健康管理など24時間365日ご利用時の生活支援をいたします。
- 全室個室〔20室〕(トイレ付 14室)
- 送迎対応も可能です。

●お問い合わせ先 ☎(011)899-7715

## ヘルパーステーション かえて

訪問して家事や身体介助のサービスです。

- ホームヘルパーが自宅を訪問して、状態に合わせた食事・入浴・排泄の身体介助や、買い物・調理・掃除の生活援助を行います。一人ひとり、そのひとにとっての生活の支援をいたします。
- 65歳未満の障害のある方(居宅介護、重度訪問介護、行動援護、同行援護移動支援)もご相談ください。



●お問い合わせ先 ☎(011)899-2525

## デイサービス もみじの家

1日定員12名 認知症専門のデイサービスです。

- 少人数で家庭的な雰囲気大切にゆっくり時間が流れています。
- 安心してお風呂に入ることができます。浴槽に入ることが大変な時はリフトで椅子に座ったままの入浴もできます。
- お食事はカロリー調整や細かく刻む等、一人ひとりにあった食事形態をご用意します。
- 自宅からデイサービスまでの玄関から玄関までのお迎え、お送りをいたします。
- 1日体験利用ができますのでご相談ください。

●お問い合わせ先 ☎(011)899-7733

## 居宅介護支援事業所 メイプルかりふ

介護保険を利用する際の手続きなど介護に関する生活相談の事業所です。

- ケアマネジャーの事務所ですのでまずはご相談ください。
- 介護保険のことやお困りごとについて、電話やご自宅を訪問して具体的な支援の相談にのります。



●お問い合わせ先 ☎(011)899-7722

地域のみなさんの要求に応えながら、安心して暮らせる住まい・街づくりをめざします。

# ケアセンターかりぷ・上野幌

〒004-0031 札幌市厚別区上野幌1条2丁目2-30

☎(011)890-8787(代表)



## サービス付 高齢者向け住宅 ぼろか

住宅をお探しの方は、いつでもご相談ください。

60歳以上のお元気な方から、介護が必要な方まで入居可能な賃貸住宅です。内部に介護サービス事業所を併設しています。3食のお食事の提供、24時間の緊急コールでの安否確認があります。入居希望者をご相談ください。(定員40名)

●お問い合わせ先 〈直通〉☎(011)890-8787

## デイサービス ののか

1日定員15名の一般型デイサービスです。

機能訓練を中心に行いながら個別のプログラム対応が可能な少人数のデイサービスです。お一人ずつの個浴対応の入浴が可能です。

体験利用も随時受け付けておりますのでご相談ください。

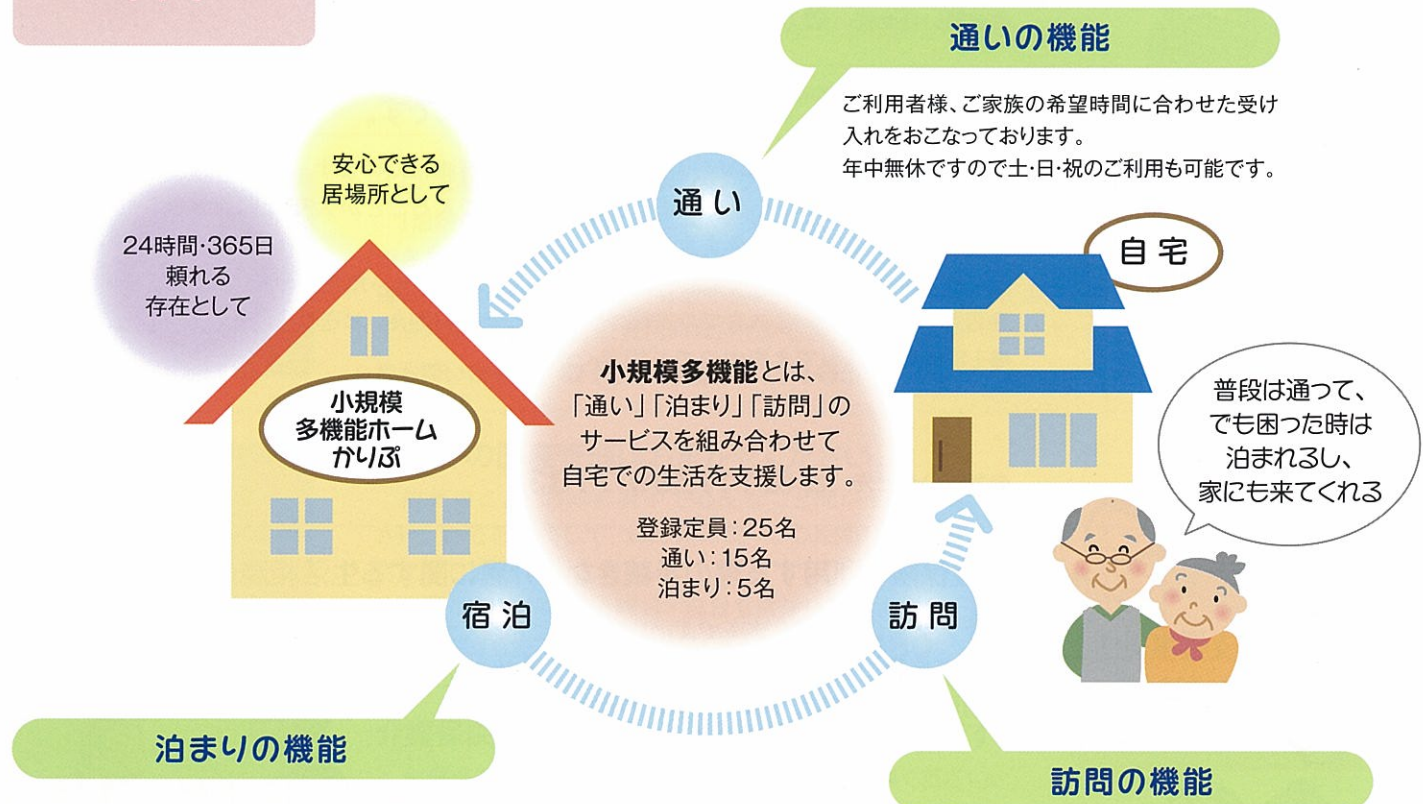
●お問い合わせ先 〈直通〉☎(011)890-8733

## 小規模 多機能ホーム かりぷ

要介護1以上の方から利用可能です。

お試し体験・見学などいつでもお気軽にご相談ください。

●お問い合わせ先 〈直通〉☎(011)890-8755



急なご利用・宿泊にも対応いたします。いつも状況を把握しているスタッフが対応するので認知症があっても混乱が少なく安心です。  
〈例〉家族の冠婚葬祭、退院直後の不安など困ったときなど

ご自宅に伺い、安否確認や身の回りの支援をいたします。通い、泊まりと同じ顔なじみの職員が対応しますので環境の変化も少なく安心です。

## 高齢者生活支援ハウス

えみな



札幌市から委託された自立支援の施設です。60歳以上の一人暮らし、夫婦世帯の方で、ご自宅での生活に不安のある方が対象です。施設内のスペースを活用して、利用者や町内のボランティアの方々の協力で開催する「喫茶えみな」や各種サークル活動など、地域に開放した交流の場にもなっています。(定員20名)

●お問い合わせ先 ☎(011)896-8481



## 札幌市厚別区 介護予防センター 厚別中央・青葉

業  
務  
内  
容

- 1 地域の高齢者の方を対象にした介護予防業務
- 2 総合的相談支援
- 3 介護予防の啓発・普及

### 社会福祉法人 協立いつくしみの会 事業一覧

#### 在宅系サービス

- デイサービスセンターかりぶ
- ヘルパーステーションかりぶ
- 訪問看護ステーションかりぶ
- デイサービスセンターあけのわ
- 指定居宅介護支援事業所かりぶ
- 特別養護老人ホームかりぶ・あつべつ(短期入所)
- ショートステイメイプルハウス
- デイサービスもみじの家
- ヘルパーステーションかえて
- 居宅介護支援事業所メイプルかりぶ
- デイサービスののか
- 小規模多機能ホームかりぶ

#### 施設系サービス

- 特別養護老人ホームかりぶ・あつべつ

#### 居住系サービス

- 高齢者生活支援ハウスえみな
- サービス付高齢者向け住宅ほろか

#### その他

- 札幌市厚別区介護予防センター厚別中央・青葉
- 生活支援事業



### いきいき・ふれあい 有償ボランティア

介護保険で対応できない様々な生活の支援を行う有償ボランティア事業を実施しております。詳しくは法人までお問い合わせください。

## かりぶ・あつべつ

〒004-0055 札幌市厚別区厚別中央5条6丁目5-20

- 特別養護老人ホームかりぶ・あつべつ  
☎(011)896-1165 FAX(011)894-4404
- 短期入所生活介護かりぶ・あつべつ  
☎(011)896-1165 FAX(011)894-4404
- デイサービスセンターかりぶ  
☎(011)896-1165 FAX(011)894-4404
- ヘルパーステーションかりぶ  
☎(011)894-6003 FAX(011)896-8483
- 訪問看護ステーションかりぶ  
☎(011)896-8480 FAX(011)894-4404
- 指定居宅介護支援事業所かりぶ  
☎(011)894-3300 FAX(011)896-8483



〒004-0055 札幌市厚別区厚別中央5条6丁目5-1

- 高齢者生活支援ハウスえみな  
☎(011)896-8481 FAX(011)894-4404
- デイサービスセンターあけのわ  
☎(011)896-1165 FAX(011)894-4404
- 札幌市厚別区介護予防センター厚別中央・青葉  
☎(011)896-1475 FAX(011)894-4404

## ケアセンターかりぶ・もみじ台

〒004-0013 札幌市厚別区もみじ台西3丁目1-8

- ショートステイメイプルハウス  
☎(011)899-7715 FAX(011)899-7700
- デイサービスもみじの家  
☎(011)899-7733 FAX(011)899-7700
- ヘルパーステーションかえで  
☎(011)899-2525 FAX(011)899-7700
- 居宅介護支援事業所メイプルかりぶ  
☎(011)899-7722 FAX(011)899-7700



## ケアセンターかりぶ・上野幌

〒004-0031 札幌市厚別区上野幌1条2丁目2-30

- デイサービスののか  
☎(011)890-8733 FAX(011)890-7755
- 小規模多機能ホームかりぶ  
☎(011)890-8755 FAX(011)890-7755
- 高齢者住宅ほろか  
☎(011)890-8787 FAX(011)890-7755



【個人情報の取り扱いについて】

当法人は個人情報の取り扱いについて、関係諸法令を順守し適正に行います。

詳細はホームページをご覧ください。

<http://www.karipu.jp/>